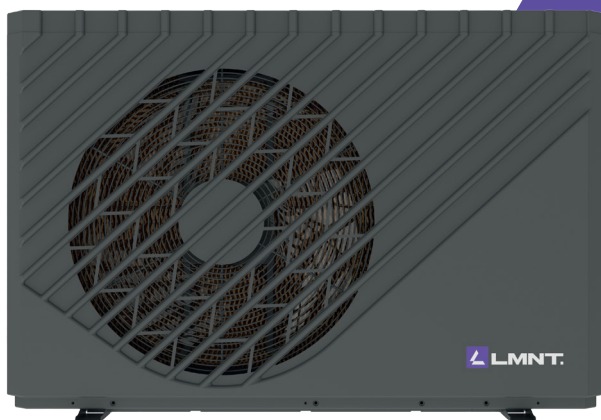




Samen verandering
in beweging zetten

Propaan
warmtepomp

REVNU.



Boiler- en
buffervaten

FAST.

**Bespaar met de
ISDE-subsidie!**



**De elementen
lucht en water
op een natuurlijke
manier omzetten naar
een beter klimaat.**

Met een toewijding aan innovatie, duurzaamheid en klanttevredenheid staat LMNT. klaar om de manier waarop we verwarmen en koelen volledig te veranderen.

Strak design, nieuwe technologie, krachtige prestaties en een bescheiden carbon footprint. Het brengt nieuwe energie en inspireert.

Samen verandering in beweging zetten

Het gebruik van R290 (propaan) als koudemiddel in warmtepompen is een stap in de richting van een duurzamere toekomst. Tegelijkertijd de impact op het milieu verminderen en zorgen voor efficiënte en veilige verwarming en koeling.

R290 is een natuurlijk koudemiddel dat tot de klasse van koolwaterstoffen behoort. Het is een kleurloos en reukloos gas dat veel voordelen biedt ten opzichte van synthetische koudemiddelen. Propaan heeft een GWP van slechts 3, wat aanzienlijk lager is dan veel andere koudemiddelen op de markt. Dit maakt propaan tot een milieuvriendelijk koudemiddel dat tegelijkertijd hoge prestaties levert in warmtepompunits.

- Lage milieubelasting
- Hoge energie-efficiëntie
- Natuurlijk koudemiddel
- Hoge temperatuur
- Veilig

Onze planeet beschermen voor toekomstige generaties. Door te kiezen voor milieuvriendelijke alternatieven dragen we bij aan een duurzame toekomst. Dit markeert een revolutie.

Garantie & Kwaliteit

LMNT is een product van topkwaliteit, om jarenlang onbezorgd van te genieten. Daarom omringen wij jou en je LMNT met de beste zorg, ondersteunende services en uitgebreide garanties.

3 jaar garantie

LMNT producten voldoen aan alle regels volgens de CE-normering.

In je element met
propaan warmtepomp

REVN.U.

Bespaar tot
€3.600,- met de
ISDE-subsidie

 LMNT.

R290 koudemiddel

De LMNT Revnu is ontwikkeld om de uitstoot van koolstof in het milieu te verminderen en de opwarming van de aarde tegen te gaan. Met vele voordelen, zoals een lage koolstofuitstoot en een hoog rendement wordt het koelmiddel R290 erkend als een koelmiddel met het grootste ontwikkelingspotentieel in de industrie.

A+++ energielabel

De lucht-water warmtepomp is speciaal ontwikkeld met de meest geavanceerde warmtepomptechnologie om aan strenge eisen voor efficiëntie, stabiliteit en stilte te voldoen. Revnu beschikt over een A+++ energielabel onder 35°C wateruitlaat. Met energielabel A+++ is het apparaat energiezuinig en kan het de energierekening aanzienlijk verlagen.

Connect met de toekomst

Slimme app-besturing biedt veel gemak. On-the-go temperatuur aanpassen, van modus wisselen en de timer instellen via je smartphone. Bovendien kun je altijd en overal statistieken van het stroomverbruik en storingsmeldingen bekijken.

Smart Touch Display

Dankzij het 5-inch kleurrijk touchscreen, staat minder zoeken en meer ontdekken centraal. Met de temperatuur- en stroomverbruikcurve kunnen gebruikers in één oogopslag het energieverbruik zien.

Uitermate geschikt voor bestaande woningen

Door het gebruik van propaan als koudemiddel kan deze warmtepomp warm water maken van 75°C, oftewel hoge temperatuur. Hierdoor is het in de meeste gevallen mogelijk om de Revnu warmtepomp aan te sluiten op de bestaande radiatoren die momenteel met een CV-ketel verbonden zijn.

Volledige gelijkstroom- omvormertechnologie

Om het huis efficiënt te verwarmen en koelen, combineert de warmtepomp R290 koudemiddel en invertertechnologie. Zelfs in een extreem koud klimaat (-25°C) heeft de warmtepomp een stabiele werking.

Elk detail telt

Bij het design en ontwikkeling van de volledig elektrische Revnu kreeg elk detail uitgebreid aandacht. Het ontwerp is sterk corrosie,- en weersbestendig, wat een lange levensduur garandeert. Daarnaast is er gebruik gemaakt van meerdere geluidreductietechnologieën en is elk product veelvuldig getest en geoptimaliseerd. Het compacte design maakt de warmtepomp ideaal voor bestaande woningen.

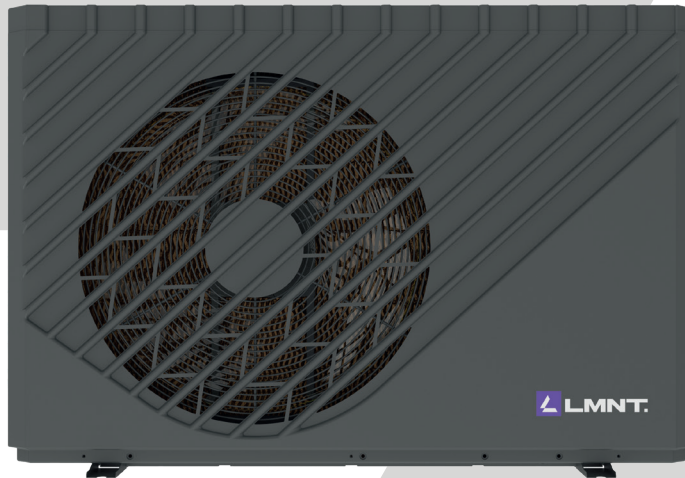
REVNU.

De naam Revnu komt van het woord revenu, wat staat voor opbrengst, inkomsten en winst. Dit is een knipoog naar de manier waarop er warmte wordt opgewerkt, maar ook de positieve invloed op het klimaat. Reverse verwijst naar het omvormen van traditionele verwarmingsmethoden. Revs staat voor revolutions, wat de kern vormt van de LMNT-missie. Net zoals een motor 'revs' om op volle snelheid te draaien, zo wil LMNT de revolutie in duurzame energie aandrijven.

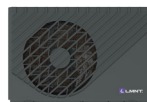
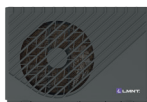
Technische specificaties

REVNU.

Elke uitvoering maakt indruk op zijn eigen manier.



- * Op basis van buitentemperatuur (DB/WB) 7/6°C, watertemperatuur (In/Out): 30/35°C
- ** Op basis van buitentemperatuur (DB/WB) 35/24°C, watertemperatuur (In/Out): 12/7°C
- *** Op basis van buitentemperatuur (DB/WB) 20/15°C, watertemperatuur (In/Out): 15/55°C



Model	CASWR020B-S	CASWR040B-T	CASWR060B-T
Aansluitspanning (V/pH/Hz)	220-240/1/50	380-415/3/50	380-415/3/50

Verwarmingscapaciteit*

Verwarmingscapaciteit (kW)	3,10~8,9	5,40~14,95	8,0~22,00
Opgenomen vermogen verwarmen (kW)	0,65~2,10	1,05~3,85	1,6~6,90
Nominale stroomsterkte verwarmen (A)	2,9~9,2	1,9~6,8	2,8~12,2

Koelcapaciteit**

Koelcapaciteit (kW)	1,20~5,72	3,60~10,50	4,2~15,00
Opgenomen vermogen koelen (kW)	0,65~2,40	1,12~4,47	1,8~7,30
Nominale stroomsterkte koelen (A)	2,9~10,5	2,0~7,9	3,2~12,9

Warm water capaciteit***

Warm water capaciteit (kW)	3,92~10,68	6,50~18,50	10,00~27,00
Opgenomen warm water (kW)	0,78~2,47	1,27~4,65	1,9~7,10
Nominale stroomsterkte warm water (A)	3,4~10,8	2,4~8,21	3,4~12,5

Overige gegevens

Maximaal opgenomen vermogen (kW)	3,0	5,3	9,0
Nominale stroomsterkte (A)	13,5	10,5	15,8
Waterstroom (m3/uur)	1,0	1,7	2,9
Type koudemiddel (GWP)	R290(3)	R290(3)	R290(3)
Koudemiddel inhoud (kg)	0,50	0,85	1,30
CO2 equivalent (kg/ton)	0,0015	0,0026	0,0039
Geluidsdruk dB(A)	43	42	46
Geluidsvermogen dB(A)	60	58	61
Temperatuurbereik °C	-25~+43	-25~+43	-25~+43
Maximale water temperatuur °C	75	75	75
Aantal ventilatormotoren	1	1	2
Ventilatormotor type	DC	DC	DC
Wateraansluiting (inch)	1 uitw.	1 uitw.	1 uitw.
Waterdruk (kPa)	20	20	61
Circulatiepomp	DC	DC	DC
Circulatiepomp water (m)	7,5	7,5	12,5
Energielabel (35°C)	A+++	A+++	A+++
Materiaal omkasting	Gegalvaniseerd metaal +ASA	Gegalvaniseerd metaal +ASA	Gegalvaniseerd metaal +ASA
Afmetingen (HxBxD mm)	795x1167x407	928x1287x458	1330x1250x540

ISDE subsidiebedrag	€2.550,-	€3.150,-	€3.600,-
Meldcode	KA25894	KA25895	KA25896

Technische specificaties

FAST.

Ervaar duurzame warmte voor uw tapwater door de krachtige REVNU propaanwarmtepomp te koppelen aan onze hoogwaardige FAST boiler- en buffervaten. Betrouwbaarheid, elke dag opnieuw.



Boilertank
CAWT



Energieklasse A

Boiler- en
buffertank
CDWT

Boilertank CAWT

Model	CAWT-200L	CAWT-300L	CAWT-400L	CAWT-500L
Soort	Boiler	Boiler	Boiler	Boiler
Inhoud (liter)	200	300	400	500
Installatie	Verticaal	Verticaal	Verticaal	Verticaal
Binnen diameter (mm)	470	500	550	600
Buiten diameter (mm)	560	600	650	700
Hoogte (mm)	1312	1572	1800	1822
Binnen materiaal	Duplex 2205	Duplex 2205	Duplex 2205	Duplex 2205
Isolatie dikte (mm)	50	50	50	50
Buiten materiaal	Gegalvaniseerd staal / PU zachte coating	Gegalvaniseerd staal / PU zachte coating	Gegalvaniseerd staal / PU zachte coating	Gegalvaniseerd staal / PU zachte coating
Aansluitmaat:				
- temperatuur sensor (inch)	1/2"	1/2"	1/2"	1/2"
- magnesium anode (inch)	3/4"	3/4"	3/4"	3/4"
- wateraansluiting (inch)	3/4"	3/4"	3/4"	3/4"
- coil (inch)	1"	1"	1"	1"
- elektrisch element (inch)	1,5"	1,5"	1,5"	1,5"
Elektrische verwarming (kW)	1,5 kW	3,0 kW	3,0 kW	3,0 kW
Aansluitspanning (V/pH/Hz)	220-240V/1/50	220-240V/1/50	220-240V/1/50	220-240V/1/50
Type warmtewisselaar	Roestvrijstalen coil SUS316L (2.6 m2)	Roestvrijstalen coil SUS316L (3.3 m2)	Roestvrijstalen coil SUS316L (4.0 m2)	Roestvrijstalen coil SUS316L (5.3 m2)

Boiler- en buffertank in 1 CDWT

Model	CDWT-215L	CDWT-250L	CDWT-300L	CDWT-500L
Soort	Boiler- en buffertank	Boiler- en buffertank	Boiler- en buffertank	Boiler- en buffertank
Inhoud boiler (liter)	150	190	200	300
Inhoud buffer (liter)	65	60	100	200
Installatie	Verticaal	Verticaal	Verticaal	Verticaal
Binnen diameter (mm)	470	470	470	600
Buiten diameter (mm)	560	560	600	700
Hoogte (mm)	1570	1745	1810	1982
Binnen materiaal	Duplex 2205	Duplex 2205	Duplex 2205	Duplex 2205
Isolatie dikte (mm)	45	45	50	50
Buiten materiaal	Gegalvaniseerd staal / PU zachte coating	Gegalvaniseerd staal / PU zachte coating	Gegalvaniseerd staal / PU zachte coating	Gegalvaniseerd staal / PU zachte coating
Aansluitmaat:				
- temperatuur sensor (inch)	1/2"	1/2"	1/2"	1/2"
- magnesium anode (inch)	3/4"	3/4"	3/4"	3/4"
- wateraansluiting (inch)	3/4"	3/4"	3/4"	3/4"
- coil (inch)	1"	1"	1"	1"
- elektrisch element (inch)	1,5"	1,5"	1,5"	1,5"
Elektrische verwarming (kW)	3,0 kW	3,0 kW	3,0 kW	3,0 kW
Aansluitspanning (V/pH/Hz)	220-240V/1/50	220-240V/1/50	220-240V/1/50	220-240V/1/50
Type warmtewisselaar	Roestvrijstalen coil SUS316L (2.6 m2)	Roestvrijstalen coil SUS316L (2.6 m2)	Roestvrijstalen coil SUS316L (2.6 m2)	Roestvrijstalen coil SUS316L (3.3 m2)

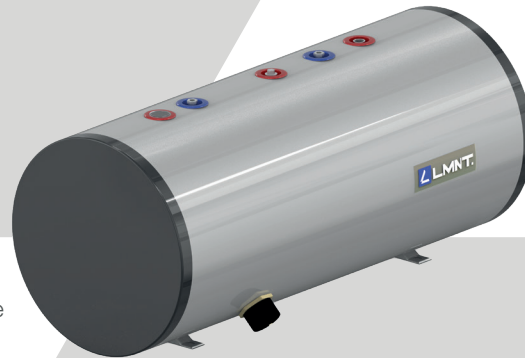
Technische specificaties

FAST.

Net zoals de buffervaten met nauwgezette aandacht voor detail zijn gebouwd, weerspiegelt de naam FAST de toewijding om een oplossing te bieden waarop men kan vertrouwen, dag in dag uit.



Buffertank
CWT



Horizontale
boilertank
CAWTH

FAST
vertegenwoordigt
de essentie van
betrouwbaarheid
en vertrouwen

Horizontale boilertank CAWTH

Model	CAWTH-200L	CAWTH-300L
Soort	Boiler	Boiler
Inhoud (liter)	200	300
Installatie	Horizontaal	Horizontaal
Binnen diameter (mm)	470	500
Buiten diameter (mm)	560	600
Hoogte (mm)	1212	1572
Binnen materiaal	Duplex 2205	Duplex 2205
Isolatie dikte (mm)	50	50
Buiten materiaal	Gegalvaniseerd staal / PU zachte coating	Gegalvaniseerd staal / PU zachte coating
Aansluitmaat:		
- temperatuur sensor (inch)	1/2"	1/2"
- magnesium anode (inch)	3/4"	3/4"
- wateraansluiting (inch)	3/4"	3/4"
- coil (inch)	1"	1"
- elektrisch element (inch)	1,5"	1,5"
Elektrische verwarming (kW)	1,5 kW	3,0 kW
Aansluitspanning (V/pH/Hz)	220-240V/1/50	220-240V/1/50
Type warmtewisselaar	Roestvrijstalen coil SUS316L (2.6 m2)	Roestvrijstalen coil SUS316L (3.3 m2)

Buffertank CWT

CWT-50L	CWT-100L
Buffervat	Buffervat
50	100
Verticaal	Verticaal
370	370
470	470
672	1045
RVS SUS304	RVS SUS305
50	50
Gegalvaniseerd staal / PU zachte coating	Gegalvaniseerd staal / PU zachte coating
Aansluitmaat:	
1/2"	1/2"
3/4"	3/4"
3/4"	3/4"
1"	1"
1,5"	1,5"
1,5 kW	1,5 kW
220-240V/1/50	220-240V/1/50
Geen	Geen

Buffertank CWT

Model	CWT-150L	CWT-200L	CWT-250L	CWT-300L
Soort	Buffervat	Buffervat	Buffervat	Buffervat
Inhoud (liter)	150	200	250	300
Installatie	Verticaal	Verticaal	Verticaal	Verticaal
Binnen diameter (mm)	370	470	470	500
Buiten diameter (mm)	470	560	560	600
Hoogte (mm)	1410	1312	1495	1572
Binnen materiaal	RVS SUS304	RVS SUS304	RVS SUS304	RVS SUS304
Isolatie dikte (mm)	50	50	50	50
Buiten materiaal	Gegalvaniseerd staal / PU zachte coating	Gegalvaniseerd staal / PU zachte coating	Gegalvaniseerd staal / PU zachte coating	Gegalvaniseerd staal / PU zachte coating
Aansluitmaat:				
- temperatuur sensor (inch)	1/2"	1/2"	1/2"	1/2"
- magnesium anode (inch)	3/4"	3/4"	3/4"	3/4"
- wateraansluiting (inch)	3/4"	3/4"	3/4"	3/4"
- coil (inch)	1"	1"	1"	1"
- elektrisch element (inch)	1,5"	1,5"	1,5"	1,5"
Elektrische verwarming (kW)	1,5 kW	1,5 kW	1,5 kW	1,5 kW
Aansluitspanning (V/pH/Hz)	220-240V/1/50	220-240V/1/50	220-240V/1/50	220-240V/1/50
Type warmtewisselaar	Geen	Geen	Geen	Geen

Samen verandering in beweging zetten

Uw LMNT partner:



Scan de **QR-code**
of ga naar [lmntwarmtepomp.nl](https://www.lmntwarmtepomp.nl)

